

GAL'AXIE +

Lettre d'information de l'Unité nationale d'animation n°101 du 1 décembre 2007



RESEAU LEADER EN ACTION

2

GALOSCOPE

6

RESEAU D'ICI ET D'AILLEURS

9

ANNONCES

10

C'était la 23^{ème} !



Et oui c'était la 23^{ème} rencontre organisée par l'Una Leader+, à Monbazillac, les 28 et 29 novembre dernier...

...où plus de 100 personnes (territoires de projet Leader+ ou non, services de l'Etat, représentants de conseils généraux et régionaux,...) ont pu réfléchir autour de la notion de périurbain et de la place que Leader peut et doit y jouer, et apprécier toutes les ressources locales particulièrement bien mises en valeur par le GAL Pays du Grand Bergeracois.

Les ressources locales étaient gastronomiques mais aussi culturelles avec le spectacle de la compagnie Humour en prime, parfaitement en phase avec le thème de la rencontre, plagiant les différences culturelles entre urbains et ruraux.

Les débats étaient riches pendant ces deux jours, autant lors des nombreux moments de convivialité (autour d'un verre de Monbazillac, bien sûr !) qu'au cours des échanges formels des plénières et ateliers.

Ceux qui n'ont pu y assister retrouveront très prochainement un compte-rendu dans la rubrique actualités du site www.resealeader.com, et les débats se poursuivront à Vittel dans le forum «Gestion de l'espace» auquel vous pouvez d'ores et déjà contribuer grâce **au blog de la manifestation**

Encore un grand merci à toute l'équipe du Pays du Grand Bergeracois pour la qualité de son accueil !

L'équipe de l'Una Leader+



Isabelle Robinot-Bertrand
Unité d'animation Leader+
i.robinot-bertrand@rct-territoires.com



RESEAU LEADER EN ACTION

Pour vous aider dans votre candidature, un guide pratique de l'appel à projets Leader 2007-2013

Ce guide à l'usage des territoires candidats à l'appel à projet Leader 2007-2013 et de leurs partenaires est le résultat d'un travail effectué en partenariat entre le Map la Diact et le Cnasea sur la base des nombreuses questions qui leur sont parvenues après la parution de la circulaire du 30 avril 2007 fixant le cadre méthodologique de sélection des GAL 2007-2013.

Ce document pratique vise à permettre aux candidats de préparer leur candidature, et à leurs partenaires de mieux comprendre la démarche et son fonctionnement.

Accéder au guide pratique sur le site Resealeader

Et pour tout savoir sur la mise en oeuvre de Leader demain...

...le Map, la Diact et le Cnasea vous ont concocté une circulaire sur la gestion opérationnelle de LEADER 2007-2013, accessible sur le site Resealeader.

Où en sont les candidatures LEADER 07 13 ?

Consultez les derniers appels à candidature parus ...

- **Haute Normandie** : réponse avant le 11 janvier 2008
- **Midi-Pyrénées** : réponse avant le 25 avril 2008
- **Limousin** : réponse avant le 25 janvier 2008
- **Nord-Pas-de-Calais** : réponse avant le 20 décembre 2008

Accéder à l'ensemble des appels à candidature sur la rubrique portail du site Resealeader

...et une analyse comparative réalisée par ETD

ETD met en ligne un tableau comparatif des appels à projets régionaux Leader : calendrier, enveloppe et nombre de GAL, critères de recevabilité, lien entre Leader et la stratégie régionale, organisation de la sélection ...

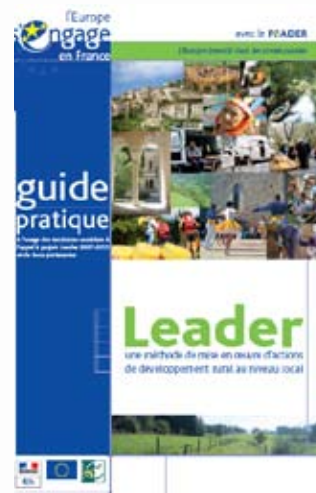
Consulter le document sur le site d'ETD

Réussir sa candidature LEADER 2007 : la réunion est reportée au 11 décembre

La réunion d'aide à la préparation des candidatures pour l'appel à projet LEADER 2007-2013, organisée par L'Apfp, Leader France et l'Unadel, initialement prévue le 11 novembre dernier a été reportée au 11 décembre et se tiendra au CISP, 6 rue Maurice Ravel Paris 12ème.

Cette réunion s'adresse en priorité aux territoires qui s'engagent pour la première fois dans des projets LEADER, à la recherche d'informations sur l'intérêt de ce type de projets et de renseignements très pratiques sur la gestion, le fonctionnement, les moyens de financements ou encore les personnes ressources à contacter.

Programme et Bulletin d'inscription



Pour tout savoir

Isabelle Robinot-Bertrand
Unité d'animation
LEADER+
i.robinot-bertrand@rct-territoires.com

RESEAU LEADER EN ACTION

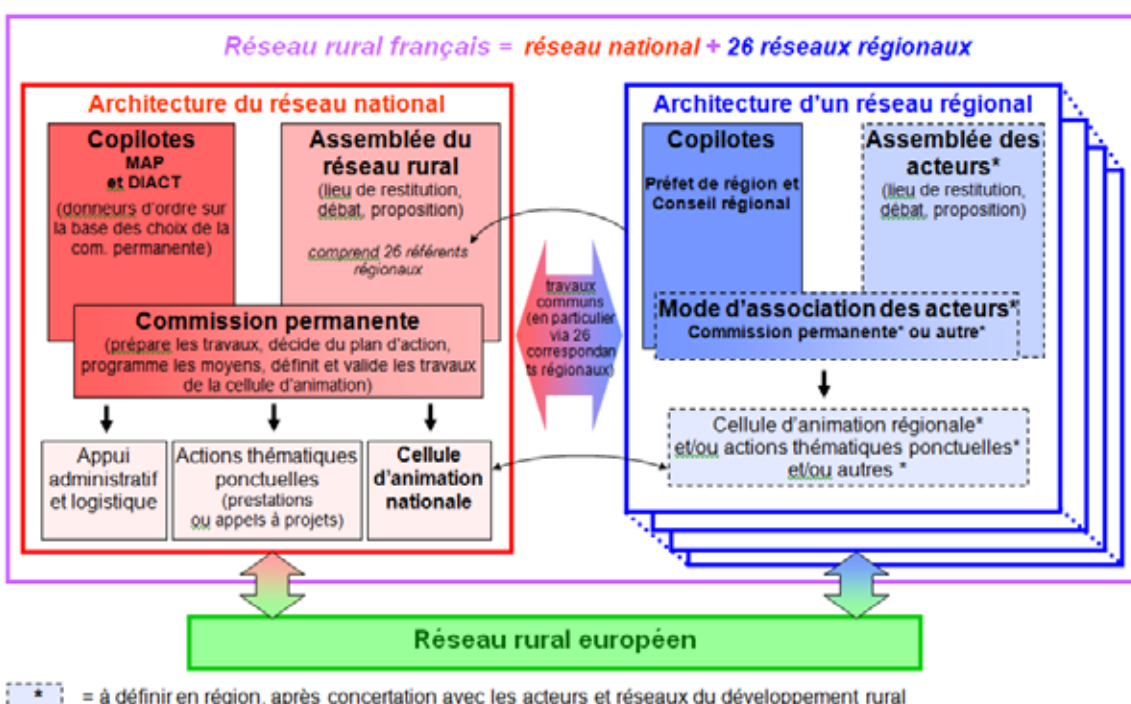
Le Réseau Rural avance

Un séminaire a été organisé le 13 novembre dernier par le Map et la Diact. Il a réuni une centaine de personnes et a fourni l'occasion de restituer les travaux des groupes de travail mis en place pour la préparation du lancement du réseau rural : gouvernance, thématiques, capitalisation et place de Leader dans le futur réseau.

A retenir, le **schéma global d'organisation**, la volonté de mettre en place les différentes instances dès le début 2008... qui vaut à la France d'être très en avance !

Pour tout savoir

Isabelle Robinot-Bertrand
Unité d'animation
LEADER+
i.robinot-bertrand@rct-territoires.com



Si les grands principes sont confirmés et les bases du futur réseau posées, il reste encore beaucoup à faire, au niveau national comme dans certaines régions...

C'est pourquoi, le MAP et la DIACT ont proposé de poursuivre la réflexion sur l'articulation entre le niveau national et les niveaux régionaux par la mise en place d'un groupe de travail dédié et d'organiser des réunions interrégionales sur ce sujet.

Pour plus d'info, vous pouvez consulter les sites de la DIACT et du MAP.

Articulations entre l'axe 4 du FEP et l'axe 4 du FEADER (LEADER)

Les axes méthodologiques de L'axe 4 du FEP et de l'axe 4 du FEADER visent tous deux à réunir un ensemble d'acteurs dans un objectif de développement local. Certaines différences cependant, liées à l'histoire ainsi qu'aux spécificités géographiques et thématiques de chacun d'eux, méritent d'être explorées.

Accéder au document sur le site Reseauleader



RESEAU LEADER EN ACTION

Quelles réponses les TIC ont-elles apporté aux principales préoccupations des territoires de montagne ?

Telle était la question à laquelle le séminaire Leader+ du 25 octobre dernier, organisé à Gap par le RIA Leader+ Sud-Est et les GAL "Gapençais-Buëch-Durance", "Pays du Grand Briançonnais" et "Vallées du Mercantour", a apporté un certain nombre d'éléments de réponse.

Cette journée d'échanges s'inscrivait dans le cadre de l'atelier du RIA «TIC et développement des territoires ruraux» et du projet de coopération interterritoriale des 3 GAL intitulé «Territoires Innovants de Communication en montagne».

4 thématiques ont ainsi été abordées en atelier : emploi et formation en zone de montagne, services, gestion et aménagement des territoires ruraux et promotion et attractivité des territoires ruraux.

Autour de la présentation de projets Leader et de témoignages, ces ateliers ont permis de dégager les éléments de méthode à retirer de ces démarches : la plus value des TIC dans les projets, les freins et difficultés identifiées et la «prospective» de questions ou de pistes de solutions à approfondir.



Riches d'enseignements et porteurs d'innovation tant pour les différents publics concernés que pour le développement des territoires de montagne, les actes de ce séminaire sont accessibles sur **le site Resealeader**.

Vittel 2008 : les inscriptions sont ouvertes !

Vous avez évidemment tous prévu de venir à Vittel les 16, 17 et 18 janvier prochains pour le « Vittel du développement rural ». Cette manifestation réunira 500 participants français et européens issus du programme Leader, du développement rural et territorial.

Pour acter votre participation, 2 démarches à faire :

- **inscrivez-vous en ligne sur le blog de l'événement**
- réservez votre hébergement au plus vite auprès du Centre des congrès de Vittel. Nous vous invitons à effectuer cette démarche au plus tôt pour trouver la solution la plus adaptée à vos besoins (coûts, proximité...).

Un clic : www.vittelcongres.com, rubrique « inscrivez-vous » .

Vittel 2008 : ça bouge sur le Blog

N'oubliez pas de partager dès maintenant vos réflexions et vos idées sur le blog de l'événement www.una-leader/vittel2008 sur lequel vous attend notamment l'article « Un festival du film Leader s'imposait », qui vous présente les différentes catégories de films retenues.

A très bientôt à Vittel

L'Equipe de l'Una

Pour tout savoir

Jézabel ROULLEE
GAL Gapençais Buëch
Durance
jezabelroulee@cbe-
sud05.org
tél : +33(0)4 92 53 31 81

RESEAU LEADER EN ACTION

Le speed dating du développement local !

« Le speed dating du développement local », s'est déroulé à Fégréac, le 9 novembre 2007, sur le territoire du GAL du Pays de Redon et Vilaine.

Les réseaux bretons et ligériens, en partenariat avec le GAL du Pays de Redon et Vilaine ont organisé une rencontre thématique sur l'accueil et les nouveaux services en zones rurales. 130 personnes sont venues s'inspirer de ce qui se fait sur les territoires de projets des Pays de la Loire et de la Bretagne.

Afin que cette journée soit réalisée au bénéfice de l'ensemble des territoires de projets, un comité de pilotage, composé de territoires Leader+, de conseils de développement et de Pays des deux régions, a réfléchi au déroulement de cette rencontre.

Cette journée a été pensée et mise en œuvre sous le signe de l'échange autour d'expériences emblématiques menées sur les territoires.

Une vingtaine d'opérations a ainsi pu être valorisée et présentée autour de 10 tables d'échanges qui se déroulaient en simultané pendant 45 mn environ.

Chaque participant a ainsi pu écouter 3 expériences de son choix. Des ateliers ont ensuite permis d'approfondir une thématique de l'accueil et des nouveaux services « agriculture - nouveaux besoins, nouveaux services – accueillir des entreprises – vivre et faire ensemble ». Olivier Denoual, du Collectif ville campagne, a conclu cette journée en présentant un bilan de la rencontre inspiré des échanges des participants et de la réflexion du collectif sur les politiques d'accueil et le développement de nouveaux services en zone rurale.

Cette journée qui s'est déroulée dans une ambiance conviviale a permis aux acteurs des territoires bretons et ligériens, à la veille de la sélection qui va s'opérer pour l'axe LEADER 2007-2013, de pouvoir travailler sur les dynamiques de développement local, dans un esprit de coopération et d'échange.

Retour à chaud d'un des participants...

ACROSTICHE

*Les avez-vous vus, en ce beau jour,
se démener
Ensemble, sans relâche, pour
Accueillir, animer, alimenter
Dix douzaines de citoyens éclairés venus
Ecouter les lumineux témoignages
Recueillis dans les territoires ruraux ?*

*Pouvions-nous ne pas encenser
Les chevilles ouvrières de cette rencontre ?
Un petit bémol cependant, n'est-ce pas
Jérôme ?
Saperlipopette, où est passé le fromage ?*

Loïc D.



Pour tout savoir

Gwenaëlle RIDARD
RRP Pays de la Loire
Tél : +(0)2 51 40 97 96

Jérôme GUESDON
RRP Bretagne
Tél : +(0)2 99 41 50 07

Mélanie DEMOULIN
GAL du Pays de Redon
et Vilaine
Tél : +(0)2 99 70 38 49



GALOS'COOPE

«Rendez-vous 21» :
parce que nous avons tous rendez-vous avec le XXIe siècle !

La coopération euro-méditerranéenne des territoires ruraux et des acteurs locaux au service du développement durable

Dans le cadre de la coopération Leader+ et avec le soutien de la Région Auvergne, le Centre permanent des initiatives pour l'environnement (CPIE) Clermont-Dômes a pris l'initiative de fédérer quatre territoires ruraux de moyenne montagne autour du projet «Rendez-vous 21» :

- Dans le Massif Central, les deux GAL Parcs naturels régionaux d'Auvergne (Volcans d'Auvergne et Livradois-Forez),
- En Corse, le GAL I Tre Valli (autour de Boccognano, au nord d'Ajaccio)
- Au Maroc, le Pays de Khénifra (avec l'appui d'une association locale «Taïmate» et le soutien de la Province).

Ces territoires partagent les mêmes similitudes géographiques (moyenne montagne et enclavement partiel, proximité d'une grande agglomération, ressources naturelles remarquables, châteaux d'eau pour leur région et leur nation, forte identité culturelle,...).

Cependant, loin des zones à fort développement économique, ces territoires ruraux font le pari que leur attractivité dépend en grande partie de leur investissement dans le développement durable. Ce nouveau modèle appelle en amont une forte implication dans l'éducation au développement durable.

Partageant les mêmes problématiques, les quatre partenaires du projet de coopération «Rendez-vous 21» visent la vulgarisation du développement durable au regard de la complexité de la notion et d'une approche finalement peu répandue (hormis les démarches Agenda 21). En outre, ce partenariat se veut expérimental pour approfondir la question de l'éducation au développement durable :

- Analyser, partager et valoriser les démarches territoriales menées sur le développement durable,
- Recenser et « porter à connaissance » les initiatives significatives et porteuses de sens en matière d'éducation et de sensibilisation au développement durable.

Ce projet de coopération transnationale se concrétisera par deux actions phares :

1. L'organisation d'une rencontre euro-méditerranéenne sur les démarches territoriales

Cette manifestation est prévue le 21 avril 2008 au siège du Parc naturel régional des Volcans d'Auvergne et au CPIE de Clermont-Dômes (30 minutes à l'ouest de Clermont-Ferrand). Elle rassemblera territoires et acteurs du développement durable, soit environ une centaine de participants et 21 territoires et structures éducatives mises à l'honneur des deux côtés de la méditerranée.

Contact

Charles BRAULT
 Chef de projet
 « Rendez-vous 21 »
 CPIE Clermont Dômes
 Tél. : +33(0)4 73 87 35 21



Les trois présidents du GAL

Pour ce faire, il est prévu la mise en place de séminaires préparatoires dans les autres territoires partenaires :

■ Khénifra (au sud de Meknès) : le 3 novembre 2007 sur le thème du développement participatif, mettant en avant l'expérience de l'INDH en partenariat avec l'association Taïmate qui organise en parallèle la Journée de la femme

Retour sur le séminaire préparatoire de Khénifra

Du 1er au 5 novembre a eu lieu le 1er séminaire préparatoire du projet de coopération «rendez-vous 21». Une délégation de 10 européens (8 auvergnats et 2 corses dont les 3 présidents de GAL : Roger Gardes, Président du PNR des Volcans d'Auvergne, Elie Fayette, Président du PNR Livradois-Forez et Achille Martinetti, Président du GAL I 3 Valli) s'est rendue dans la Province de Khénifra pour échanger sur le thème : «Initiatives locales et développement participatif au service de la cohésion territoriale».

Au programme, visites de terrain (une scierie de cèdres de l'Atlas, les Sources de Oumer Rbla, le lac Aguelmam Azigza...) et 2 tables rondes sur les thèmes «les conditions du développement participatif» et «l'impact des initiatives sur le développement durable et la question de l'éducation». Dans la salle, près de 130 participants mobilisés par nos partenaires marocains pour enrichir nos travaux. A noter que le Consul Général de France à Fès a fait le déplacement sur invitation du gouverneur de la province.



En toute objectivité, les marocains méritent le Prix Nobel de l'accueil et quel accueil ! Merci encore à de vrais partenaires qui se sont réellement mobilisés sur le fond comme sur la forme et qui ont largement contribué au succès de ce premier séminaire.

■ Bocognano (Bucugnà entre Ajaccio et Corte) en Corse les 7/8 décembre lors de la fête de la Châtaigne

■ Saint-Gervais-sous-Meymont (à l'Est de Clermont-Ferrand) dans le Livradois Forez (15 janvier 2008)

A chaque réunion (rencontre finale ou séminaire préparatoire), chaque partenaire territorial prévoit d'envoyer une délégation pour contribuer à mieux connaître les démarches des uns et des autres et surtout à imaginer comment construire ce nouveau modèle de développement durable.

2. Le recensement de 21 initiatives d'éducation au développement durable

Cela implique la mise en place d'une méthodologie appropriée car elle n'existe pas...encore. Par ailleurs, les initiatives seront sélectionnées non seulement sur les quatre territoires porteurs de la démarche mais également sur d'autres territoires et acteurs locaux qui souhaitent valoriser leurs initiatives. C'est un support pédagogique interactif (dvd) qui est prévu pour révéler ces démarches et apporter à l'échelle de la méditerranée et de l'Europe un éclairage valorisant une certaine idée des territoires éducatifs.

Charles BRAULT



Bilan et promotion à Bruxelles du projet de coopération entre 2 GAL auvergnats et un territoire roumain

Les GAL Bocage Bourbonnais l'Authentique et Val de Sioule Forterre (Allier-Auvergne) et le Pays Vladeasa (Judet Cluj-Roumanie) ont clôturé leurs projets de coopération transnationale à Bruxelles lors de la semaine du 5 au 9 Novembre 2007.

Cette clôture a été effectuée en présence d'élus et de techniciens des territoires partenaires tels que la Communauté de communes du Pays de Montmarault, le Conseil général de l'Allier, la Commune de Belis et le Judet de Cluj.



Présentation du guide et bilan de la coopération

Cette dernière rencontre a permis de faire le bilan de ce projet commencé en 2005, centré autour de la thématique «Formation - action au tourisme rural de techniciens et décideurs locaux». Les acteurs impliqués ont pu évoquer les réussites (par exemple neutraliser la barrière de la langue) mais aussi les contraintes qui ont pu apparaître au cours du projet (par exemple une implication d'un trop grand nombre d'acteurs).

Par ailleurs, cette semaine a été l'occasion de faire la promotion de nos territoires et de notre projet auprès des différentes institutions européennes.



Le groupe des partenaires à Bruxelles

Un **guide méthodologique** a été réalisé pour témoigner de cette expérience de coopération transnationale. Il rassemble les différentes étapes du projet, un bilan et des clefs pour bâtir un projet viable.

Ce guide est à destination des territoires qui souhaitent profiter de l'expérience de notre projet dans leurs démarches d'ouverture vers d'autres territoires Européens.

Il est téléchargeable sur le site **Resealeader**, dans l'espace «coopération» du GAL Bocage Bourbonnais l'Authentique.

Julien DEBARNOT



Contact

Julien DEBARNOT

GAL Bocage Bourbonnais
l'Authentique
Tél. : +33(0)4 70 44 32 78
assbocagebourbonnais@
wanadoo.fr

RESEAU D'ICI ET D'AILLEURS

AGENDA

DECEMBRE

13 décembre - Construire une offre locale de transport en milieu rural et périurbain. ETD, Paris

Une fois la stratégie d'une offre locale, adaptée aux besoins de la population définie, se pose la question de la construction de l'offre : Quelle solution mettre en place ? Quelle pertinence d'une expérimentation ? Quels partenariats pour partager les coûts ? ETD organise cette journée d'échanges le 13 décembre prochain au 30 rue des favorites – 75015 Paris – Métro Vaugirard (ligne 12).

Accéder au programme de la Journée

18 décembre - Quel urbanisme dans les Parcs après le Grenelle de l'environnement ? FPNRF, Paris

Cette journée organisée par la Fédération des parcs naturels régionaux permettra de faire le point sur les enjeux et les outils existants dans nos territoires et également de construire ensemble des propositions spécifiques aux modes d'expérimentations des Parcs. Les résultats serviront de base aux propositions du réseau des Parcs pour une meilleure prise en compte de l'urbanisme dans les territoires ruraux.

Accéder au programme, aux informations logistiques et au formulaire d'inscription

18 décembre - Journée d'échanges sur les périmètres d'intervention en faveur des espaces agricoles et naturels périurbains. Lyon.

Organisée par l'association Terres en villes, le Conseil général du Rhône et la Fnsafer, cette journée nationale d'échange fera le point sur l'expérimentation 2007 des Paen, et examinera en atelier les conditions de la concertation pour la mise en place de la politique des Paen, son articulation avec les SCOT ainsi que les expériences de la région grenobloise, de l'île de Groix et de la commune de Velaux dans les Bouches du Rhône.

MARS - JUIN 2008 - Formation «Europe, Territoire et action locale» - Saint Etienne

L'université Jean-Monnet de Saint-Etienne et le relais Europe direct Rhône-Alpes, membre du RIA Leader+ Sud Est, ont expérimenté depuis mars 2006, une formation "Europe, territoires et action locale" à destination des acteurs locaux (élus, responsables économiques, associatifs, agents des collectivités locales, animateurs Leader, etc.).

Compte tenu de l'intérêt avéré de cette formation (d'autant plus marqué que nous entrons dans la programmation 2007-2013), une seconde promotion s'ouvre à compter du mois de mars 2008, jusqu'en juin 2009 (2,5 jours pas mois).



Pour en savoir plus

Valérie PETEL
Tél : +33(0)1 44 90 86 20
vpotel@parcs-naturels-regionaux.tn.fr

Pour en savoir plus

Terres en Villes
Tél : +33(0)4 76 20 68 31
serge.bonnefoy@terresen-villes.org
www.terresenvilles.org

Pour en savoir plus

Jean-Paul VILLIE
Université Jean Monnet
Responsable de formation
Tél : +33(0)4 77 43 79 57
careuro@univ-st-etienne.fr



ANNONCES

Recherches de partenaire

Suite à un projet Interreg III C dénommé Euromountains.net, l'**association Euromontana recherche des GAL français situés en zone de montagne** qui pourraient être intéressés par un projet de coopération coordonné par le GAL portugais Adrat dans le cadre de Interreg IVC.

L'idée serait de créer un réseau européen des GAL bénéficiaires du programme LEADER pour capitaliser et diffuser les bonnes pratiques et résultats du projet Euromountains.net mais aussi de mettre en œuvre au sein des groupes Leader de montagne certaines de ses analyses et recommandations.

Les activités communes à développer sont les suivantes :

- Création d'un réseau européen avec les GAL ;
- Echange d'expériences relatives à l'appui des initiatives et analyse des possibilités de transfert de ces initiatives ;
- Production d'un manuel de bonnes pratiques, diffusion des études produites à Euromountains.net projet dans les domaines des services de proximité dans les zones rurales, de la production et la commercialisation de produits locaux, et de la gestion du territoire

Ce projet de coopération recouvre différents objectifs :

- Améliorer les ressources et les potentialités de montagne et préserver les spécificités de ces régions ;
- Créer et consolider les réseaux de travail dans les zones de montagne ;
- Accroître les compétences des agents de développement des régions de montagne ;
- Promouvoir le transfert de nouvelles technologies entre les régions et acquisition de nouveaux outils en rapport avec les TIC ;
- Convergence territoriale autour de la montagne en tant qu' espace d'action



Les GAL du Nord recherchent de nouveaux partenaires

Le projet de coopération transnationale «Village des projets de territoire et de la gouvernance locale» associe actuellement 4 GAL européens : GAL Karnan et Vastra Gotaland (Suède), GAL Sud de Twente (Pays-Bas), GAL sud du Jutland (Danemark), et GAL Galway (Irlande).

Les GAL français sont conviés par l'Unité nationale des Pays Bas, coordinatrice du projet, à participer au **séminaire final de la première phase qui aura lieu les 22 et 23 janvier prochains en Suède.**

Le but de cette invitation est de vous faire découvrir «VDP» (Village Development Plans and local governance) et de vous permettre d'échanger avec ses différents acteurs qui sont à la recherche de nouveaux partenaires pour la suite du projet.

Pourquoi pas vous ?

Plus d'informations sur le site du projet de coopération
www.villagedevelopment.eu

Si une annonce vous intéresse, n'hésitez pas à nous contacter et n'oubliez pas de nous tenir informés de vos prises de contact : s.bressaud@rctterritoires.com

Contact

Susan LUZIO
coordonateur ADRAT
Associação de Desenvolvimento da Região do Alto Tâmega
susan.luzio@gmail.com
Site web: www.adrat.pt

Contact

Gaston REMMERS & Marije POW
Coordinateurs
G.remmers@Bureau-buitenkans.nl
m.pouw@etcnl.nl

ANNONCES

Recherches de partenaire

Le GAL "Gapençais Buëch Durance" est à la recherche de partenaires pour développer un projet de coopération (soit dans le cadre d'un 6000€ soit pour le prochain LEADER)

Le projet concerne la valorisation des produits locaux agricoles des territoires ruraux de montagne, à travers l'organisation et le lancement d'une manifestation concours culinaires.

Objectif :

- promouvoir la qualité, la variété et la richesse de nos matières premières pour favoriser leur consommation au niveau local et régional
- faire connaître les producteurs locaux
- valoriser un savoir faire local,
- impliquer les centres de formations, les jeunes, les apprentis, les professionnels de la restauration, les particuliers
- commercialiser les recettes

Le GAL recherche de préférence des territoires de montagne, italien, espagnol, français.
Le projet est à construire ensemble !

Le Pays du Velay souhaite coopérer avec des GAL favorisant le développement de leurs territoires à partir de l'utilisation de grands axes tels que les fleuves.

Territoire de moyenne montagne situé en Auvergne, le Velay dispose d'un très fort potentiel naturel, avec des espèces endémiques le long de la Loire, géologique avec plus de 600 volcans, agricole avec une demi douzaine d'AOC sur un même territoire, culturel et historique avec des sites classés au patrimoine de l'UNESCO.

Sa notoriété justifiée par ce capital exceptionnel n'est pour autant pas à la hauteur de ce que l'on pourrait naturellement espérer. Un travail est donc mené sur le développement de l'identité de ce territoire. Une action de mise en réseau de prestataires touristiques qualifiés autour de la Loire est menée depuis 18 mois, et soutenue par Vivez la Loire Sauvage, association appartenant à l'European Rivers Network.

Parmi les actions, l'augmentation de la lisibilité de la Haute Loire est impérative. D'où la réflexion d'intégrer les dynamiques déjà existantes autour de grands axes de notoriété européenne comme la Loire, et tout particulièrement l'Eurovéloroute des fleuves, en mettant en avant les exceptions territoriales dont nous disposons (Loire sauvage, Voies vertes en montagne entre les volcans).

Le projet est de parvenir à développer le territoire en augmentant notre notoriété par un travail de lisibilité et de qualification de services proposés.

Le territoire du Velay recherche des GAL s'étant développés grâce à l'utilisation de grands axes et ayant ainsi expérimenté une augmentation de la fréquentation touristique, la qualification de l'offre de service et la valorisation de leur patrimoine. Le Oberdösterreich, ou le Niederösterreich par exemple, sont des territoires répondant par excellence à ces besoins

Contact

Cécile VALETTE
Comité d'expansion
cecilevalette@cbe-sud05.org
Tél. : +33 (0)4 92 53 30 30

Contact

Yannick DURAND
Conseil général de Haute Loire
Tél.: +33(0)4 71 07 43 43
yannick.durand@cg43.fr

ANNONCES

Offre de candidature

Nadège Allée du GAL Pays de Langres nous fait part de la candidature à un emploi de Jean-Philippe Lecoq :

« Il est un des membres fondateurs du Chien à Plumes, l'association des musiques actuelles qui fait bouger par chez nous.
Jean-Philippe Lecoq a une solide expérience à la fois dans l'informatique et dans le monde culturel et il est mobile.

Je vous invite à ..

■ **Faire un tour sur le site de l'association**

<http://www.chienaplumes.fr/>

■ **Découvrir son CV en ligne sur le site Reseuleader**

Si vous avez connaissance d'un poste à pourvoir dans l'un de ces 2 domaines, envoyez-lui un petit mail.

Merci de votre collaboration»

Nadège Allée

Contact

Jean Philippe LECOQ
jphi.lecoq@wanadoo.fr

Retrouvez 2 fois par mois la lettre du Contact Point de l'Observatoire comportant des informations européennes. Flash news n° 69: http://ec.europa.eu/agriculture/rur/leaderplus/pdf/flashnews/69_fr.pdf

